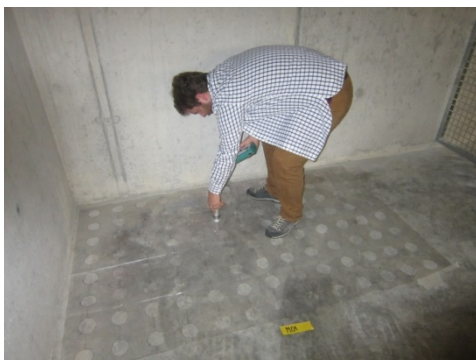


■ Zustandsuntersuchung



EINWIRUNGEN AUF BAUWERK

Bauwerke sind verschiedenen Einwirkungen ausgesetzt. Schadstoffe aus der Umwelt greifen die Bausubstanz an oder die Dauerfestigkeit von einzelnen Werkstoffen wird überschritten, bis es letztlich zum Versagen von einzelnen Bauwerksteilen kommen kann. Um diesem Umstand rechtzeitig zu erkennen, werden Bauwerke Zustandsuntersuchungen unterzogen um sie auf ihre Gebrauchstauglichkeit zu überprüfen.



UNTERSUCHUNGSKONZEPT

So verschieden die Bauwerke sind, erfordert jedes Bauwerk ein eigens auf es angepasstes Untersuchungskonzept. Die Truffer Ingenieurberatung AG erstellt für die Zustandsuntersuchung einzelner Bauwerke spezifische Untersuchungsprogramme, führt diese aus oder begleitet sie. Dabei kann die Truffer Ingenieurberatung AG auf eine Vielzahl eigens verfügbarer Prüfmittel und Prüfgeräte zurückgreifen und verfügt über das Know-how verschiedener Prüfungsdurchführungen. Die so erhaltenen Ergebnisse werden von erfahrenen Mitarbeitern ausgewertet, bewertet und beurteilt.



- Feuchte Analysen mit Mikrowellen-Messungen
- Beurteilung des Holzzustandes mit dem Resistograph
- Risslupe
- Verschiedene Feuchtemessverfahren
- Detektion der Bewehrungsüberdeckung
- Schwingungs-Analysen
- Salzanalysen
- Bestimmung der Karbonatisierungstiefe
- Interpretation Dünnschliffe