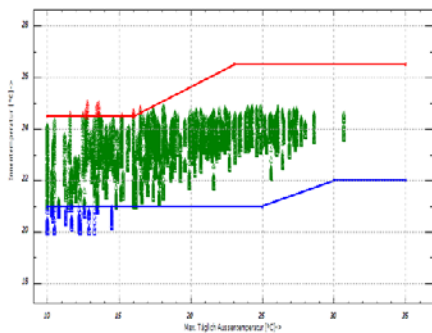
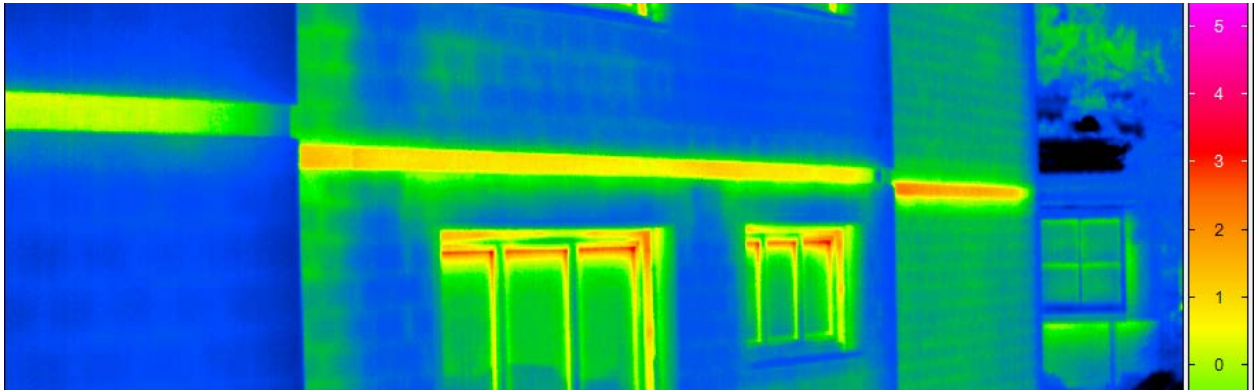


■ Winterlicher Wärmeschutz



WIESO WINTERLICHER WÄRMESCHUTZ

Wie für den sommerlichen Wärmeschutz gibt es auch für den winterlichen Wärmeschutz Bedingungen für die thermische Behaglichkeit.

Neben der thermischen Behaglichkeit, gilt es jedoch auch mindestwerte der Dämmqualität einzuhalten. Dadurch wird erreicht, dass der Energieverlust über die Gebäudehülle (Wände, Dach, Boden, Fenster und Türen) nicht zu gross wird und so Energie sowie Energiekosten eingespart werden können.

QUALITÄTSSICHERUNG

Einerseits können durch die Einhaltung der kantonalen Vorschriften und durch Einhaltung des Energienachweises die Anforderungen grösstenteils erfüllt werden. Andererseits können spezielle Konstruktionsaufbauten sowie Wärmebrücken durch entsprechende Softwareapplikationen beurteilt und bereits in der Planungsphase berücksichtigt werden.

