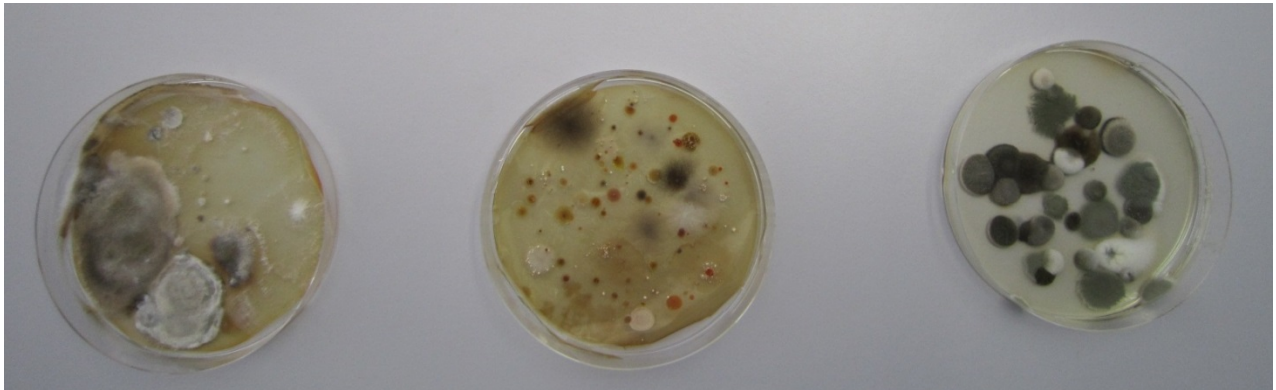


■ Schimmel



SCHIMMEL WEGEN HOHER FEUCHTIGKEIT

Schimmel entsteht, wenn während einer längeren Zeit eine relative Feuchte $> 80\%$ an der Bauteiloberfläche herrscht. Diesen Zustand gilt es zu verhindern. Hauptursache für zu hohe relative Feuchte im Raum ist das Nutzerverhalten. Dies kann durch zu wenig Lüften hervorgerufen werden. Tätigkeiten, welche den Raum mit hoher Feuchteproduktion belasten sind unter anderem Duschen, Kochen, Putzen aber auch das Trocknen von nasser Kleiderwäsche. Eine weitere Möglichkeit zur Bildung von Schimmelpilz kann aber auch ein mangelhaft geplantes und ausgeführtes Bauteil mit einer thermischen Schwachstelle sein (Wärmebrücke). Die Ergebnisse der Raumklimamessung werden mit einer Normkurve verglichen, so kann eindeutig festgestellt werden, welches die Ursache für die Bildung von Schimmelpilz ist.



AUSWIRKUNGEN AUF DIE GESUNDHEIT

Schimmelpilze sind im Innenraum nicht zu tolerieren. Neben Reizungen von Augen, Haut und Atemwege können auch Allergien auftreten. Diese können sich zu einer chronischen Bronchitis oder zu Asthma führen. Durch den Geruch von Schimmelpilzen kann auch das Wohlbefinden der Bewohner beeinträchtigt werden.



UNSERE DIENSTLEISTUNGEN

Wir erstellen für sie Gutachten in welchen beschrieben wird, was die Ursache für die Schimmelpilzbildung ist. Gründe für ein Schimmelwachstum sind ungenügendes Lüftungsverhalten der Bewohner oder konstruktive Mängel der Gebäudehülle. Für die Erstellung eines Gutachtens stehen der Truffer Ingenieurberatung AG unterschiedliche Geräte zur Verfügung. Mittels Raumklimamessung kann das Nutzerverhalten untersucht werden. Mittels der IR-Thermografie-Kamera und Computerunterstützte Wärmebrückenanalysen können konstruktive Mängel erkannt werden..